



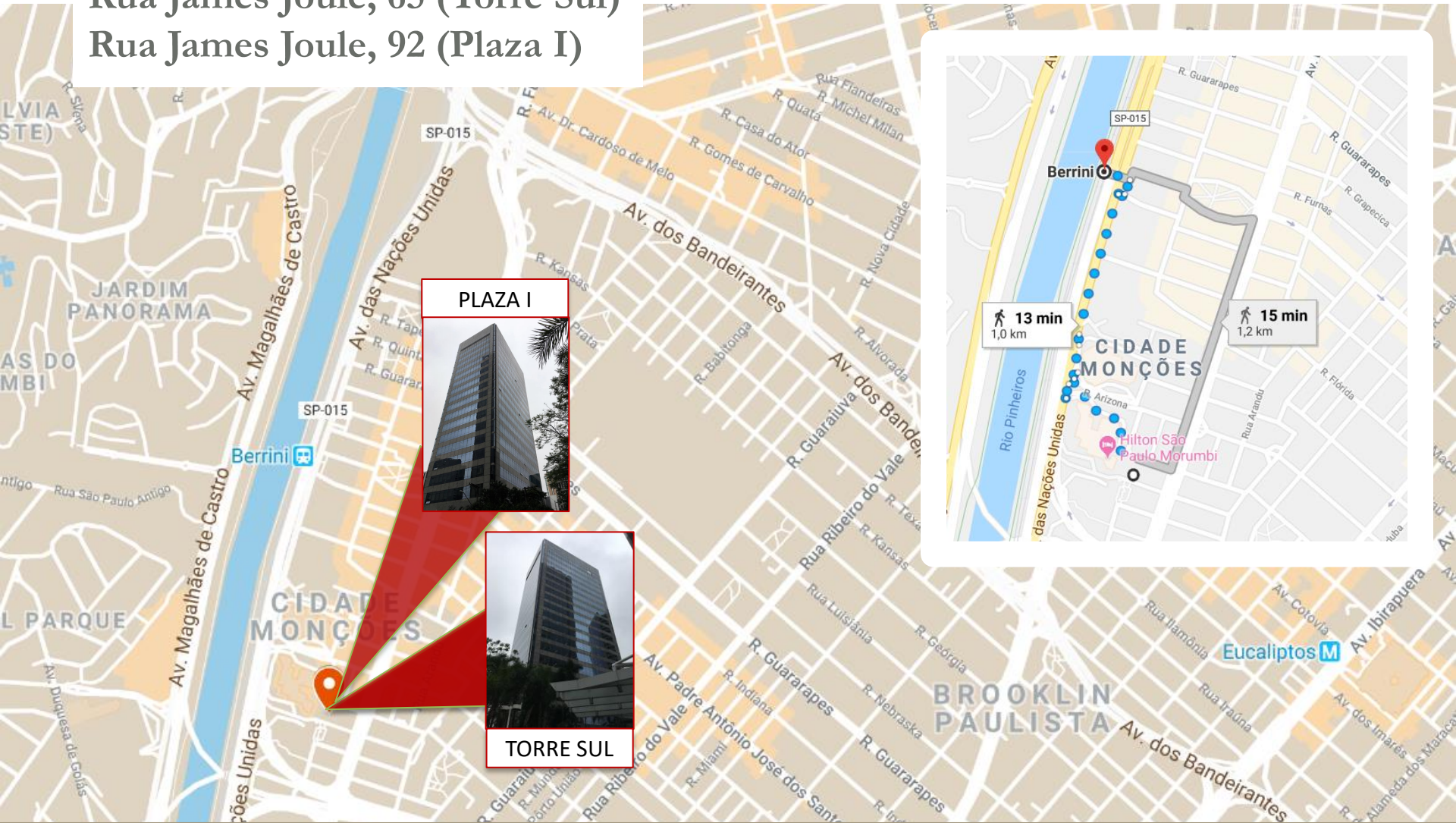
DISPONIBILIDADES

Edifícios  
Torre Sul  
Plaza I



# Localização

Rua James Joule, 65 (Torre Sul)  
Rua James Joule, 92 (Plaza I)





# TORRE SUL



## O edifício

- 17 andares
- 7 elevadores sociais, 3 de baldeação e 1 VIP
- Funcionamento 24 horas
- Ar condicionado central
- Porte cochere
- Estacionamento para visitantes com vallet



# Fotos - Edifício



Porte-cochere/Vallet



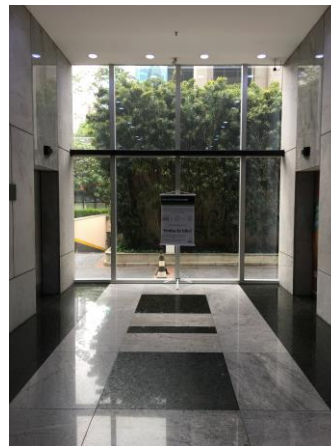
Lobby de entrada/Recepção



Acesso ao conjunto



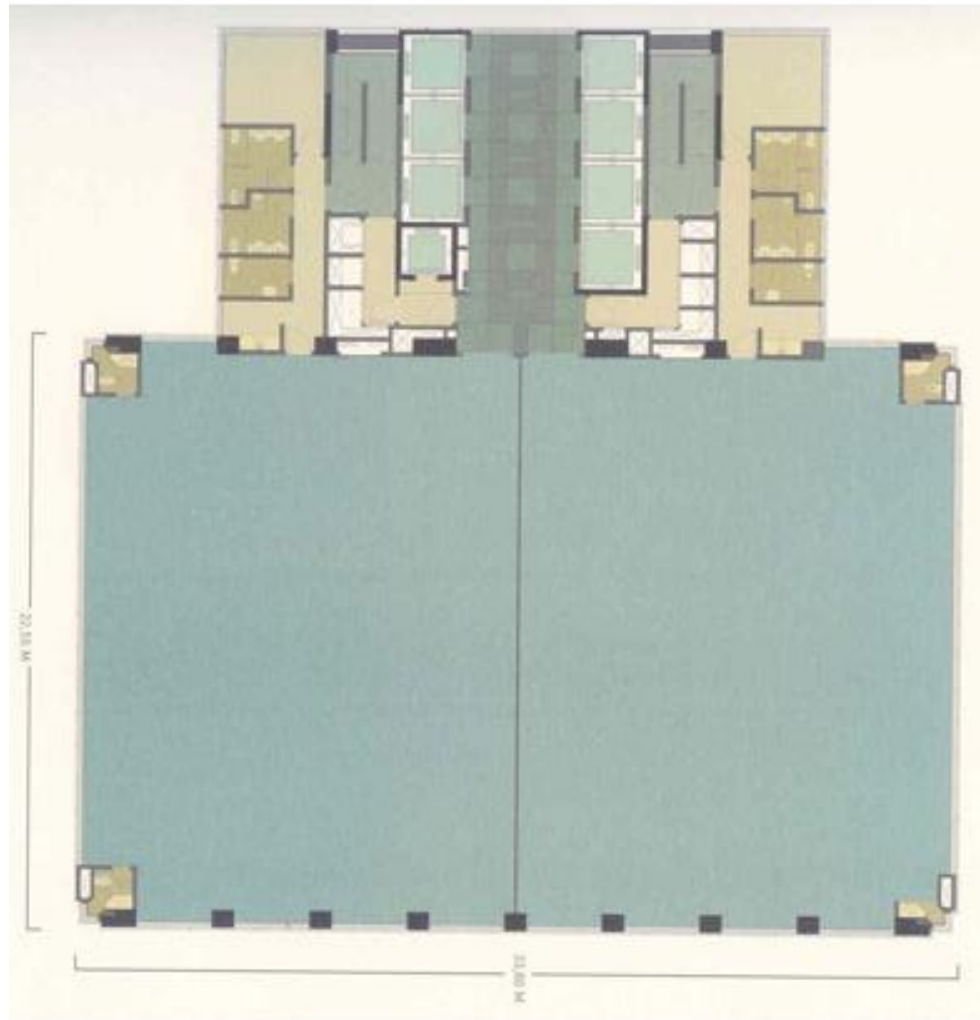
Elevadores de baldeação



Hall dos elevadores



Recepção/Acesso Auditório





## A disponibilidade

- 15º andar (conjuntos 151 e 152)
- Área total de 865,58 m<sup>2</sup>, divisíveis em dois conjuntos de 432,79 m<sup>2</sup>
- Total de 18 vagas de estacionamento, sendo 9 por conjunto
- Laje eficiente sem interferência de colunas
- Conjuntos entregues com sistema completo de ar condicionado, piso elevado, forro modular e luminárias, sanitários e copa acabados





# Fotos - Andar



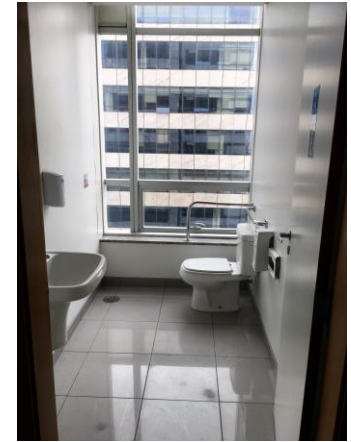
Andar



Copa



Sanitário



Sanitário PNE



Elevador VIP



Vista do andar – Marginal Pinheiros



Vista do andar - Berrini



Vista do andar - CENU

## Preço pedido

- R\$ 80,00/m<sup>2</sup>

## Condomínio

- R\$ 21,94/m<sup>2</sup> (base: Janeiro/19)

## IPTU

- R\$ 6,81/m<sup>2</sup>

## Comissão

- 1,0 aluguel

# PLAZA I



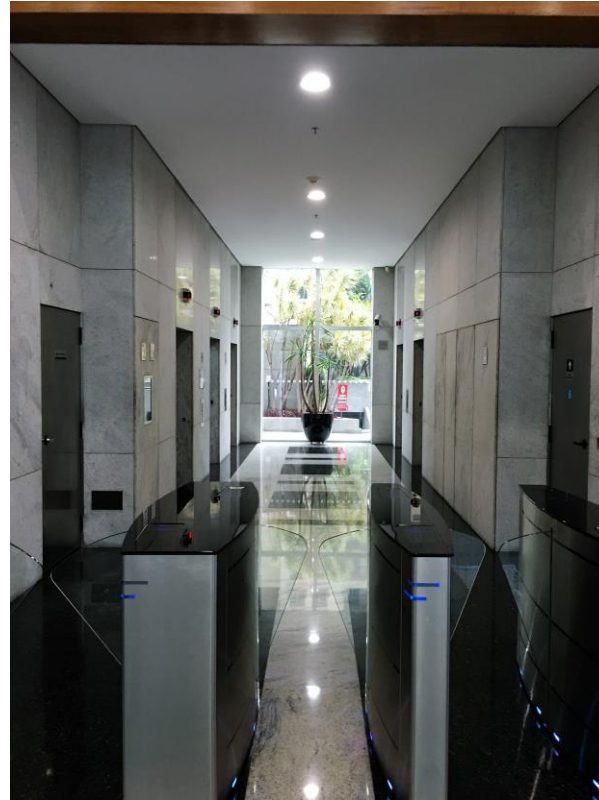
## O edifício

- 15 andares
- 5 elevadores sociais, 1 de serviço
- Funcionamento 24 horas
- Ar condicionado central
- Estacionamento para visitantes





Lobby de entrada/Recepção

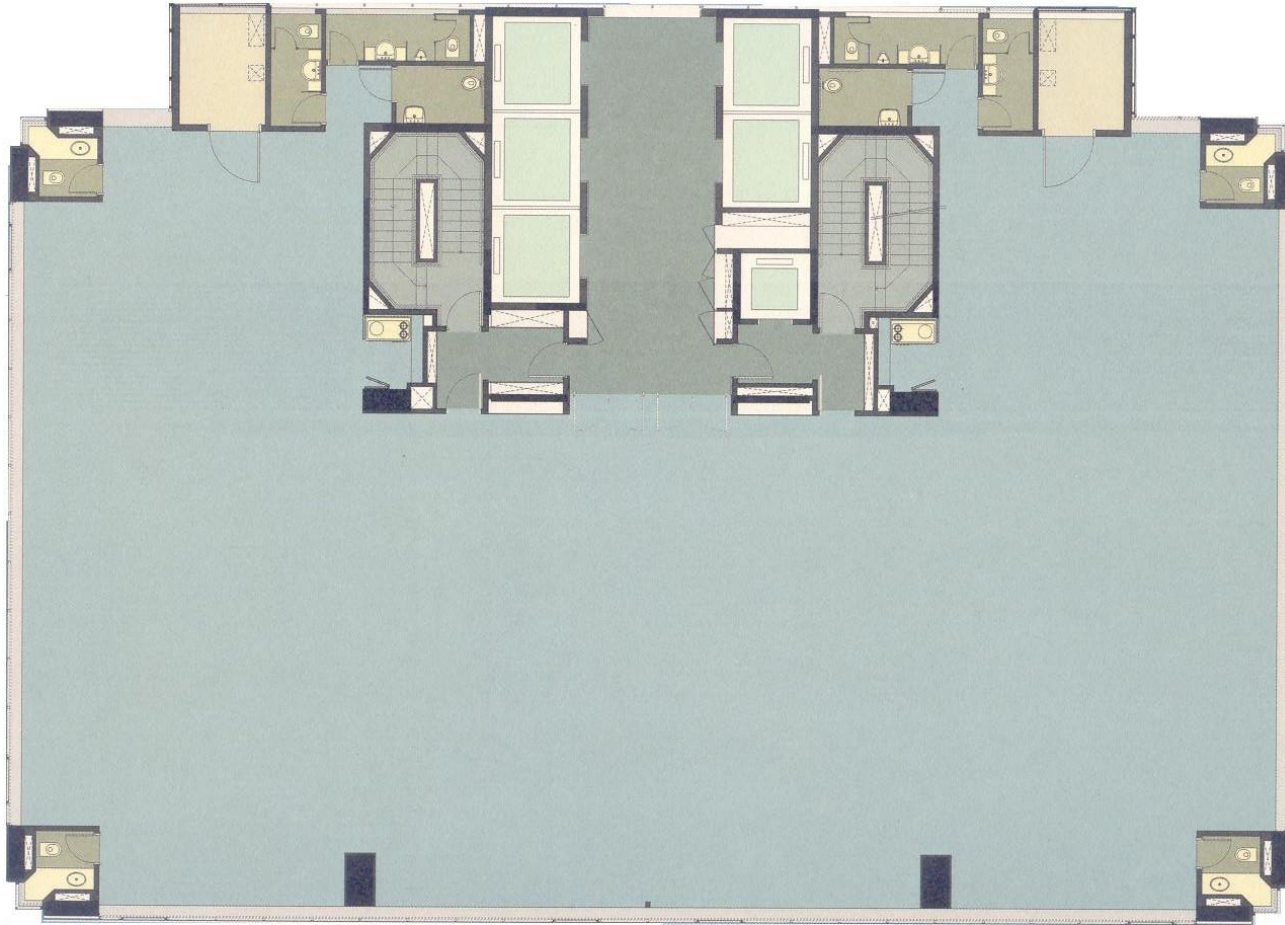


Catracas/Hall dos elevadores



Elevador







## A disponibilidade

- 15º andar (conjuntos 151 e 152)
- Área total de 612 m<sup>2</sup>, divisíveis em dois conjuntos de 306 m<sup>2</sup>
- Total de 14 vagas de estacionamento, sendo 7 por conjunto
- Laje eficiente sem interferência de colunas
- Conjuntos entregues com sistema completo de ar condicionado, piso elevado, forro modular e luminárias, sanitários e copa acabados





Hall de elevadores



Copa



Sanitário



Sanitário PNE



Vista do andar - Berrini



Vista do andar - Berrini 2



Vista do andar - CENU

## Preço pedido

- R\$ 65,00/m<sup>2</sup>

## Condomínio

- R\$ 23,89/m<sup>2</sup> (base: Janeiro/19)

## IPTU

- R\$ 9,58/m<sup>2</sup>

## Comissão

- 1,0 aluguel




# Disclaimers

- As disponibilidades apresentadas, áreas, preços e valores de condomínio e IPTU deverão ser confirmadas quando do interesse do pretendente.
- O conteúdo e as informações da apresentação podem conter imprecisões técnicas ou erros tipográficos e podem ser alterados ou atualizados sem aviso prévio.
- Presume-se que as propriedades estão com as devidas licenças e laudos para seu funcionamento em conformidade com a lei.



# Contatos

**matchpoint**  
REAL ESTATE MATCHING

A photograph of a desk with a coffee cup, a smartphone, and a pen on a blueprint. The coffee cup is white with a yellow liquid. The smartphone is black with an Apple logo. The pen is gold. The blueprint is white with black lines and text, including 'HALL', 'CLOSET', and 'SALA DE ESTUDO'.

Telefone: (11)3834-2173  
E-mail: [contato@mpre.com.br](mailto:contato@mpre.com.br)