

# Edifício Olivetti



**LOCAÇÃO**

Avenida Paulista, 453 - São Paulo/SP

 [mauricio@differa.com.br](mailto:mauricio@differa.com.br)

 [contato@mpre.com.br](mailto:contato@mpre.com.br)

  (11) 98468-9907

  (11) 3834-2173

 **mp**  
CONSULTORIA IMOBILIÁRIA

# Retrofit completo!

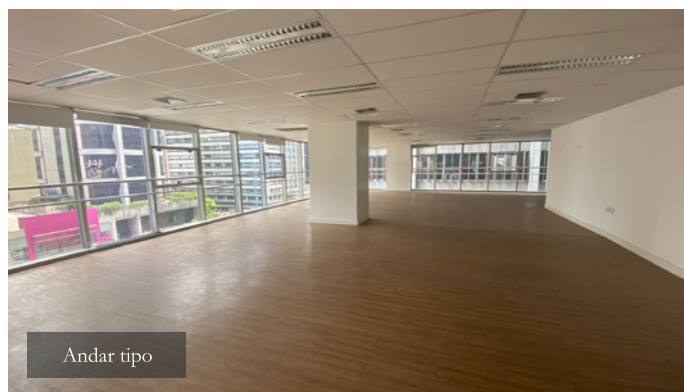
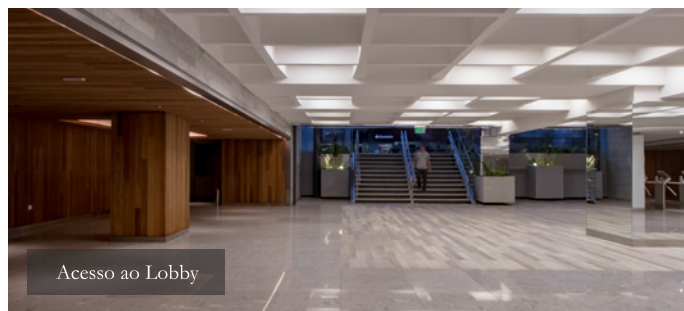
## Ao lado do Metrô Brigadeiro

Na melhor região da Paulista

### O Ed. Olivetti

Recém retrofitado, passando por uma modernização completa de suas áreas comuns, o imóvel está preparado para atender empresas que buscam qualidade, localização e conforto aos seus usuários. Com andares de 660 m<sup>2</sup>, o empreendimento possui flexibilidade para atender várias opções de layout. Destaques do retrofit:

- Lobby de entrada respeitando as exigências de acessibilidade
- Sistema de combate a incêndio
- Sistema e cabine dos elevadores
- Sistema de ar-condicionado central
- Sistema elétrico das áreas comuns
- Sistema de CFTV e controle de acessos
- Paisagismo
- Auditório



CONJUNTOS A PARTIR DE:

# 165 m<sup>2</sup>

ÁREA CONTÍGUA DE:

# 1.981 m<sup>2</sup>

Área total disponível de:

## 4.623 m<sup>2</sup>

**+ POSSIBILIDADES:**

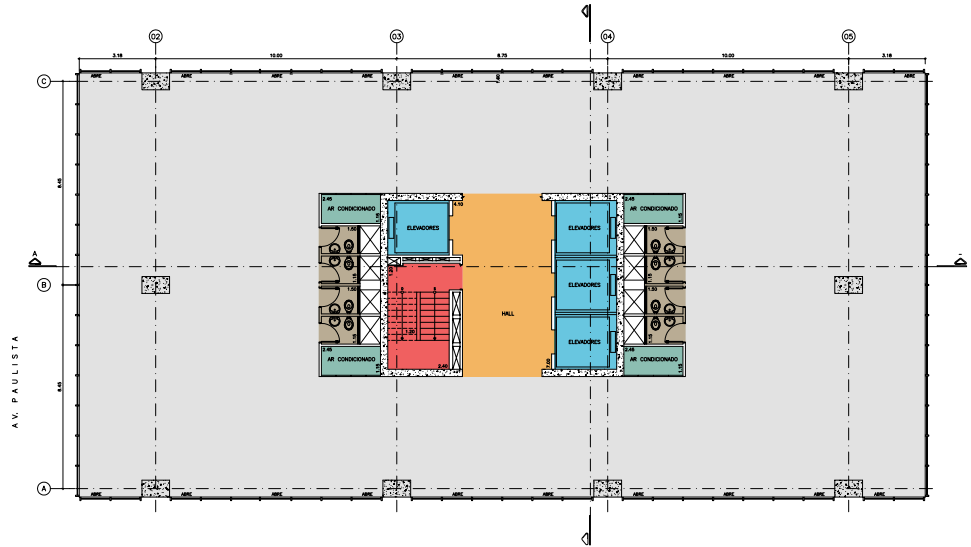
Disponibilidade de um **Espaço Comercial** com 500 m<sup>2</sup> no térreo, próprio para serviços de atendimento.\*

\*A locação da loja está vinculada com a locação de um conjunto.

# Planta

## | Andar Tipo

- Banheiros
- Staff
- Escadas
- Hall de Elevadores
- Elevadores
- Área de apoio / técnica

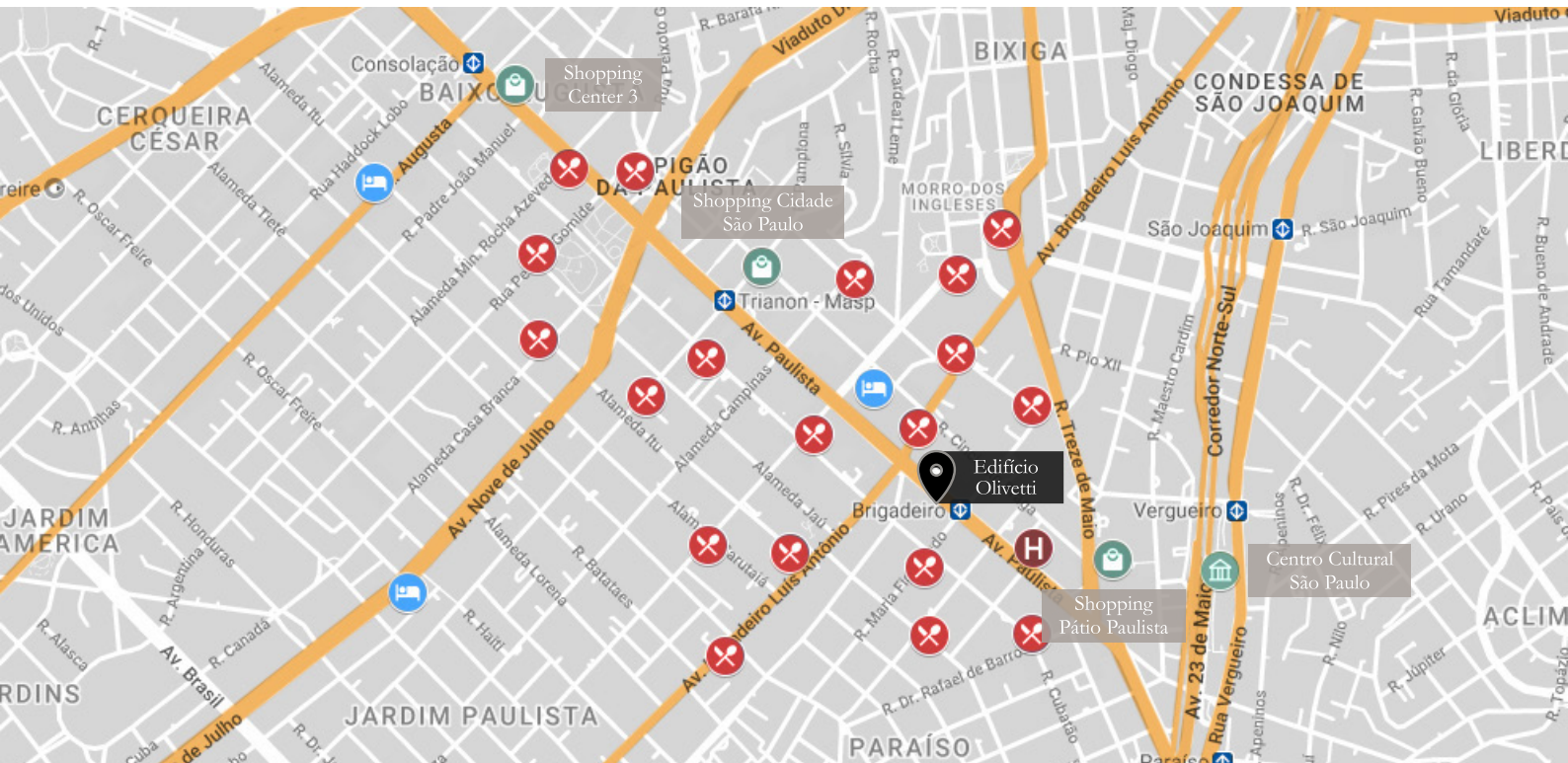


## Localização

No polo comercial mais tradicional e consolidado de São Paulo, o imóvel está localizado na Av. Paulista, onde é possível encontrar uma infraestrutura completa com serviços, comércio, hotéis, bancos, instituições de ensino, entretenimento e shoppings como o Cidade São Paulo e Shopping Pátios Paulista. Além disso, está ao lado da estação Brigadeiro do metrô, onde é possível fazer integração com outras estações e também passam diversas linhas de ônibus.

O local reúne ainda importantes avenidas e ruas de acesso, que facilitam a locomoção a diferentes regiões de SP.

MAPA INTERATIVO




 mauricio@differe.com.br

 contato@mpre.com.br

 /matchpoint-real-estate

Comercialização:

 (11) 98468-9907

 (11) 3834-2173

 @matchpoint\_realestate

 DIFFERA  
CONSULTORIA IMOBILIAR

 mp