

Edifício

# Transatlântico



**VENDA COM EXCLUSIVIDADE**

R. Verbo Divino, 1.488

 [mauricio@differa.com.br](mailto:mauricio@differa.com.br)

 [comercial@mpre.com.br](mailto:comercial@mpre.com.br)

  (11) 98468-9907

  (11) 3834-2173

 **mp**  
CONSULTORIA IMOBILIÁRIA

# conjuntos 61, 62 e 64



## O Transatlântico

Localizado na Chácara Santo Antônio, região de escritórios que concentra significativas operações empresariais, o Ed. Transatlântico está próximo à Marginal Pinheiros e à Estação Granja Julieta da CPTM.

Possui infraestrutura completa para levar mais comodidade e conveniência aos seus inquilinos como cafeteria/restaurante, clube para eventos e sala de reunião, além de contar com um amplo suporte de amenidades do comércio local, como acesso a shoppings, restaurantes, academias, grandes mercados varejistas e hotéis.

- Gerador de emergência
- Ar-condicionado central
- Cafeteria | Restaurante
- Sala de reunião
- Clube para eventos
- 7 pavimentos
- 5 elevadores sociais



Andar Tipo - Conj. 61



Andar Tipo | Conj. 62



Andar Tipo - Conj. 64

ÁREA TOTAL DISPONÍVEL:

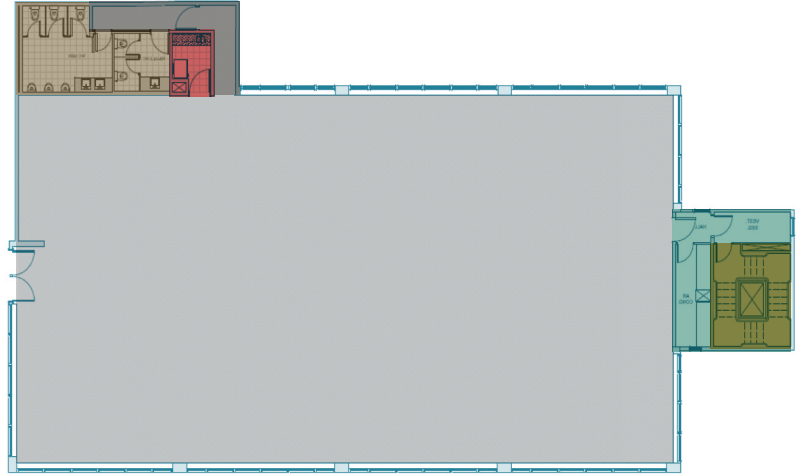
# 1.052 m<sup>2</sup>

## Diferenciais

- Pé-direito livre de 2,70 m
- Piso canaleta embutido
- Forro modular e luminárias
- Laje eficiente e sem interferência de colunas
- 16 vagas de garagem por conjunto

# Planta tipo

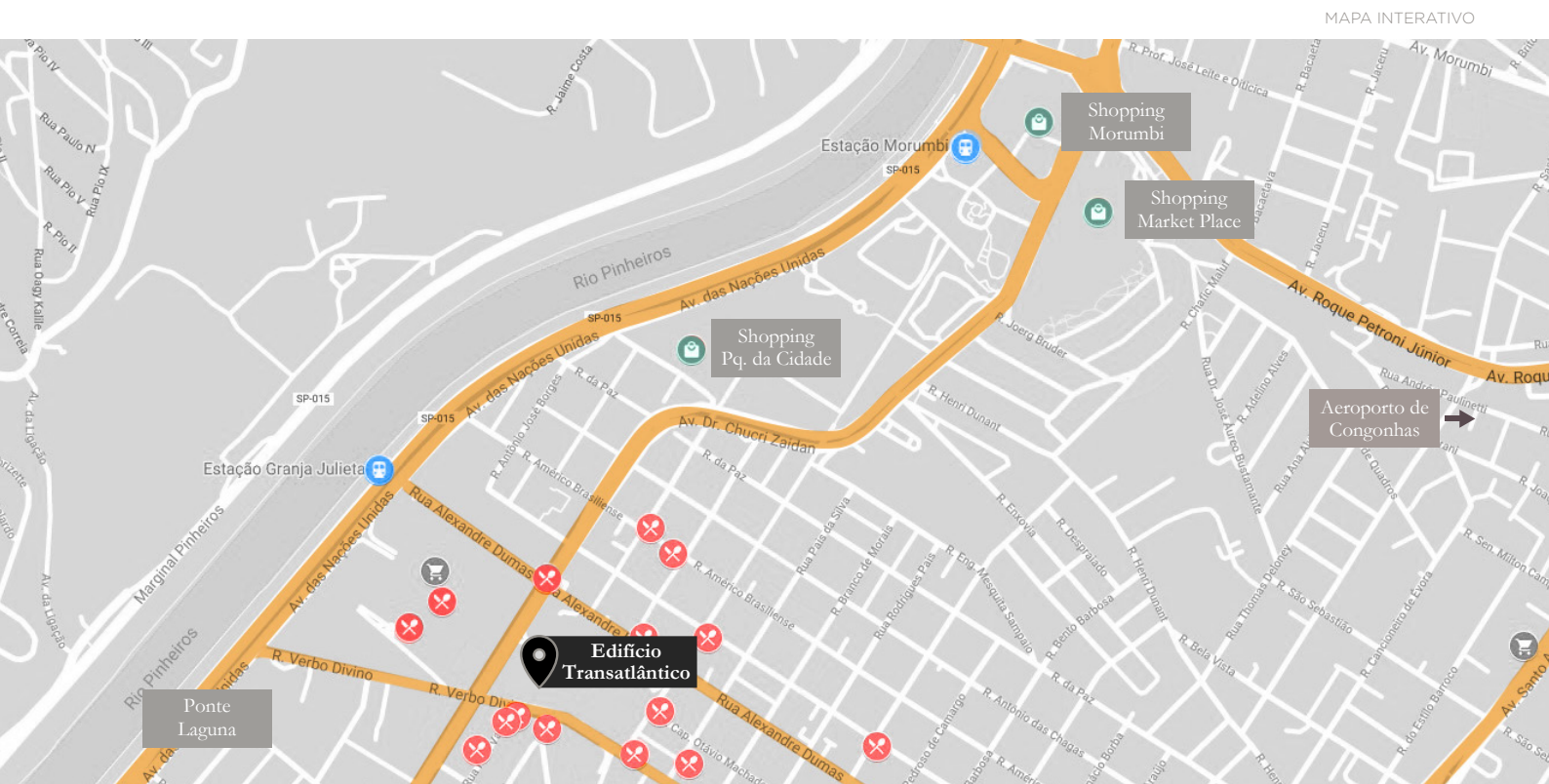
- Banheiros
- Staff
- Corredor de circulação
- Copa
- Área técnica
- Escadas



## Localização

A Chácara Santo Antônio tem se destacado e se mostrado bastante atrativa para operações que buscam infraestrutura completa a preços mais competitivos. A região concentra mais de 5 mil empresas nacionais e importantes sedes multinacionais, com destaque para o setor de tecnologia.

O Ed. Transatlântico está na Rua Verbo Divino, ao lado da Av. Cecília Lottenberg, um importante eixo de transporte, com muitas ofertas de ônibus, comércio e serviços. Além disso, está às margens da Marginal Pinheiros, próximo às pontes Laguna e Morumbi, facilitando o acesso aos dois lados da Marginal.



 mauricio@differa.com.br

 comercial@mpre.com.br

 /matchpoint-real-estate

Comercialização:

 (11) 98468-9907

 (11) 3834-2173

 @matchpoint\_realestate

 DIFERA  
CONSULTORIA IMOBILIAR

 mp