

Edifício Design Tower



LOCAÇÃO

Rua Alvorada, 1.151
Vila Olímpia, São Paulo/SP

 mauricio@differa.com.br

 contato@mpre.com.br

  (11) 98468-9907

  (11) 3834-2173


DIFFERA
CONSULTORIA IMOBILIÁRIA

mp

Monousuário boutique na Vila Olímpia



O Design Tower

Localizado na melhor região da Vila Olímpia, o Design Tower é um imóvel projetado na medida. Possui design moderno e precisão com sete andares, piso elevado e forro modular, oferecendo às empresas pavimentos livres de interferência, promovendo mais flexibilidade e versatilidade de layout, com tecnologia e design em cada detalhe, pronto para atender às necessidades específicas de cada empresa.

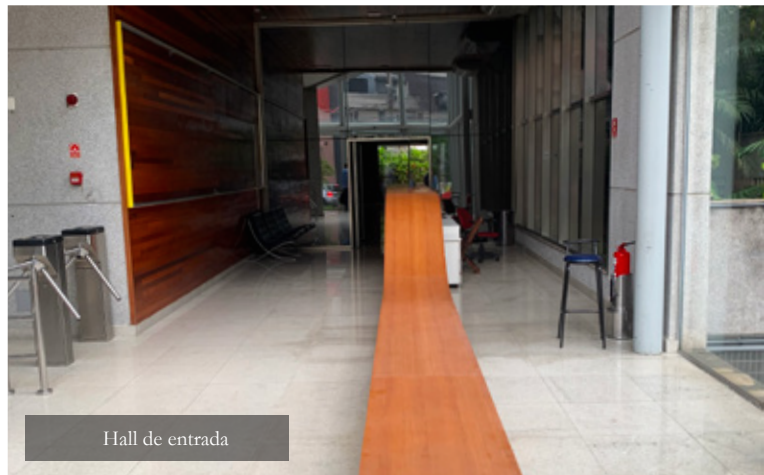
O projeto do Design Tower promove um espaço dinâmico, que combina modernidade e imponência com seu hall majestoso, estrutura para recepção e serviços, elevadores inteligentes e vagas cobertas para

maior comodidade. Consiste em seis pavimentos de escritório e uma cobertura com laje livre para uso, com seus pavimentos projetados para criar áreas livres, possibilitando diversas opções de layout.

Além disso, seu projeto paisagístico é assinado pela Panorama Arquitetura da paisagem, que explorou a utilização de vidros no lobby, um pé-direito extremamente alto, buscando integrar seu exterior e interior. Seu pátio é marcado por grandes jabuticabeiras, com vegetação tropical, proporcionando mais lazer e descanso aos usuários.



Acesso aos elevadores



Hall de entrada

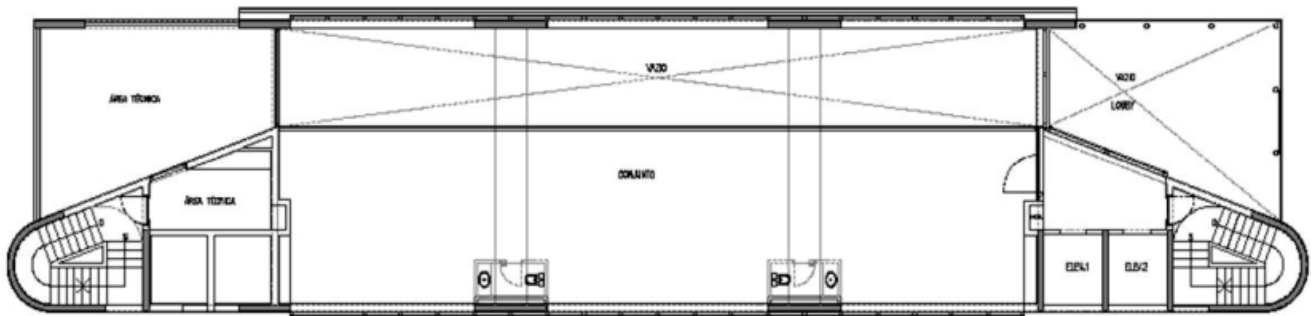
ÁREA TOTAL PRIVATIVA:

2.378 m²

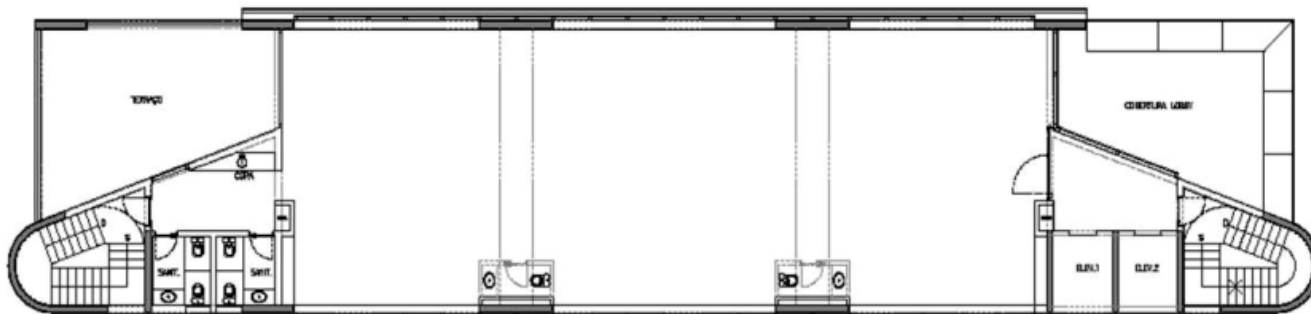
- Térreo: 398 m²
- 1º pavimento: 340 m²
- 2º pavimento / Mezanino: 280 m²
- 3º ao 6º pavimento: 340 m²



2º Pavimento / Mezanino - 280 m²

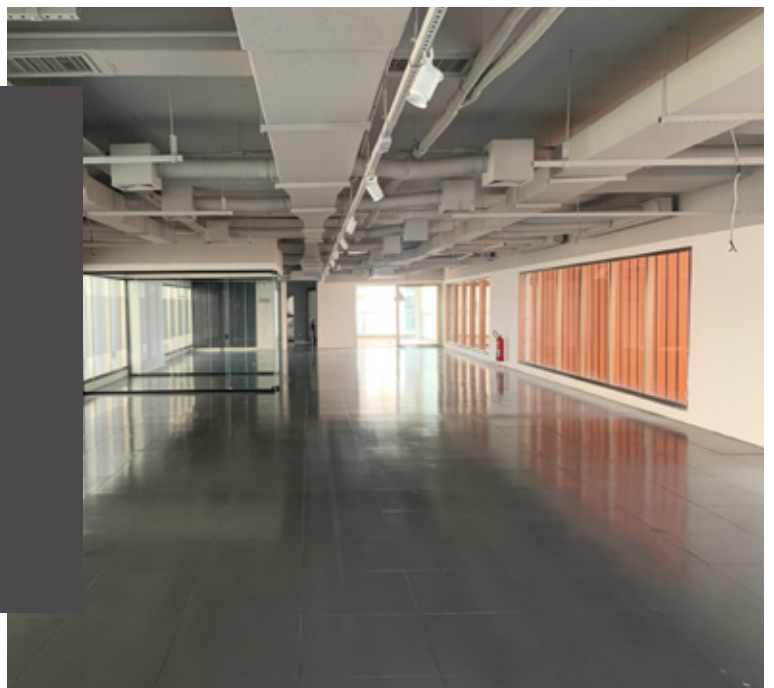


3º ao 6º Pavimento - 340 m²



Diferenciais

- Monousuário boutique na Vila Olímpia
- Pavimentos com flexibilidade de layout
- Instalação de vidros de alta performance térmica e acústica
- Forro modular
- Piso elevado
- Cobertura com laje livre para uso
- Ar-condicionado VRF



“

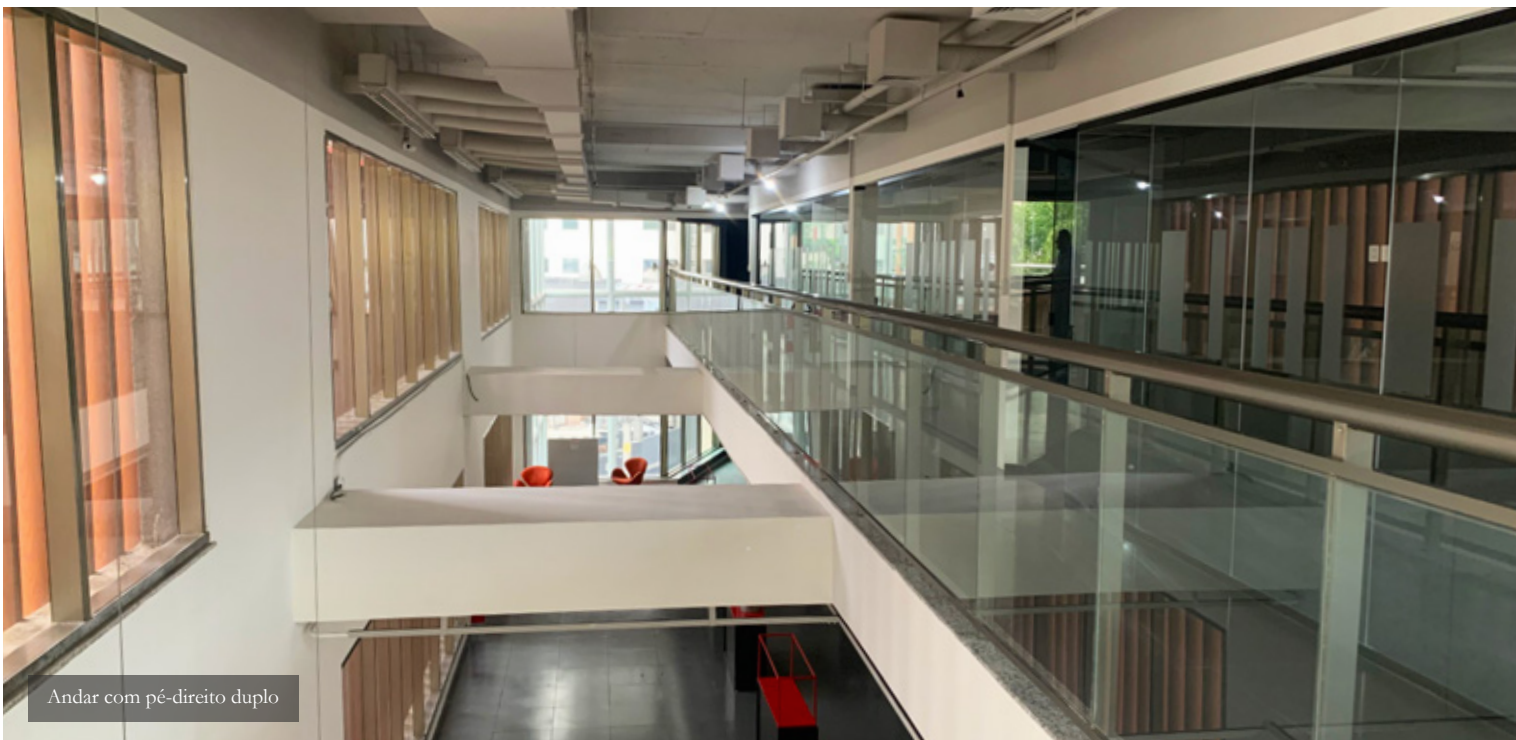
Espaços flexíveis para autonomia e conforto

Características

- Elevadores inteligentes
- Sobrecarga das lajes de 300kgf/m²
- Possibilidade de automação nas unidades
- Sistema de segurança com circuito fechado de TV
- Sistema de economia de água nos sanitários



Área de desconpressão



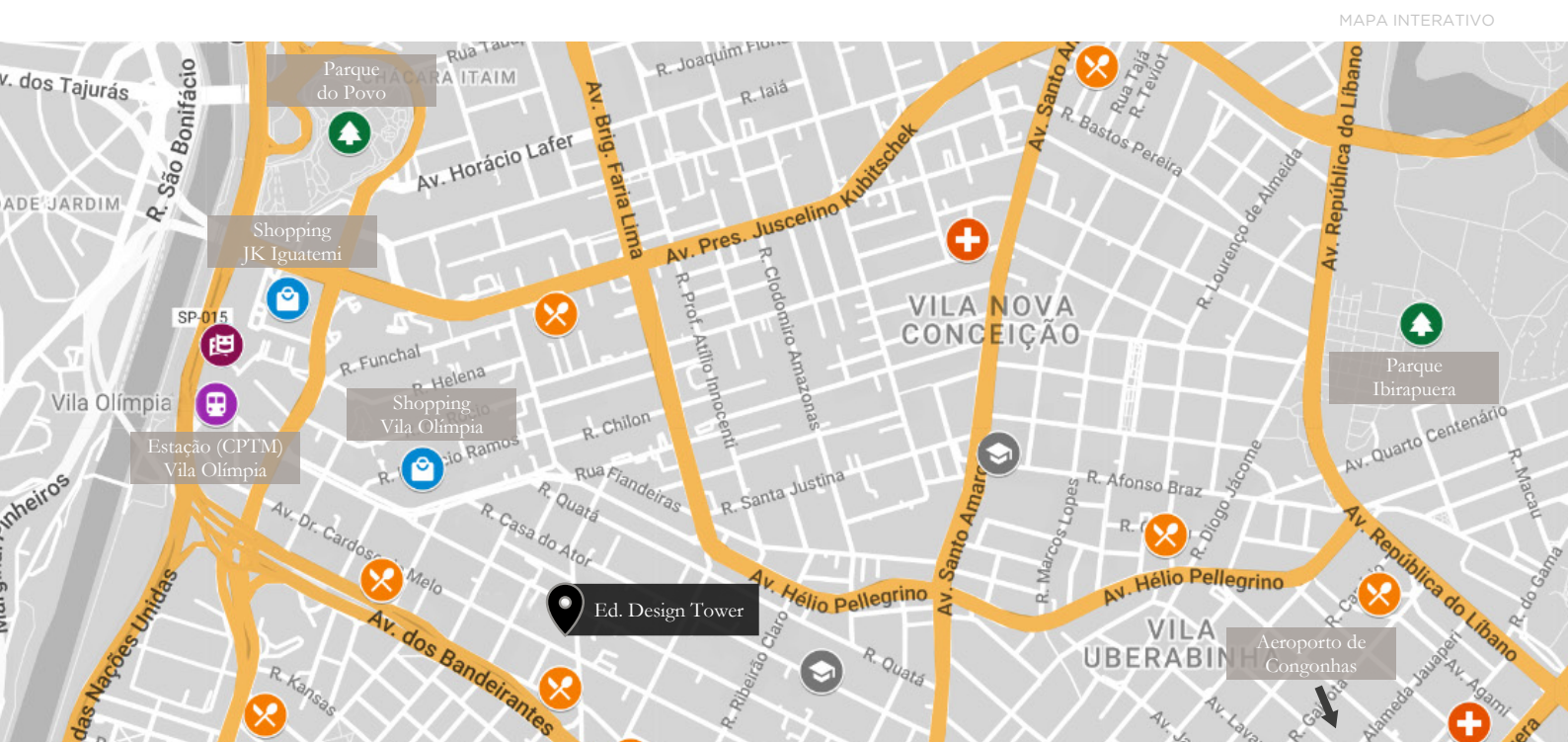
Andar com pé-direito duplo

Localização

A Vila Olímpia é um dos bairros mais destacados e atrativos da cidade de São Paulo, especialmente quando se trata de empreendimentos corporativos. Localizada na zona sul da cidade, a Vila Olímpia tem se transformado em um importante pólo empresarial e comercial, oferecendo uma combinação única de infraestrutura, acessibilidade e qualidade de vida.

O bairro abriga uma série de edifícios modernos e bem planejados, projetados especificamente para atender às necessidades de empresas de diferentes tamanhos e setores. Esses empreendimentos frequentemente apresentam características como plantas flexíveis, tecnologia de ponta, espaços amplos e layouts inteligentes, que visam otimizar a funcionalidade e eficiência dos espaços de trabalho.

Uma das principais vantagens da Vila Olímpia é a sua localização estratégica. O bairro está situado próximo a importantes vias de acesso, como as Avenidas Faria Lima, Juscelino Kubitschek e Berrini, o que facilita o deslocamento tanto para colaboradores quanto para clientes. Além disso, a presença de várias opções de transporte público, como linhas de ônibus e estações de metrô, contribui para a acessibilidade do bairro. A infraestrutura completa é outro destaque. A Vila Olímpia oferece uma ampla gama de serviços, como restaurantes, bares, cafés, bancos, academias e centros comerciais, proporcionando conveniência e opções de lazer para os profissionais que trabalham na região. Essa infraestrutura também cria um ambiente propício para networking e interação entre empresas.



— Principais vias de acesso ● Parques ● Restaurantes ● Shoppings ● Hospitais ● Universidades ● Teatros

- Avenida dos Bandeirantes | 400 m
- Shopping Vila Olímpia | 600 m
- Avenida Brigadeiro Faria Lima | 700 m
- Shopping JK Iguatemi | 1 km
- Estação CPTM - Vila Olímpia | 1 km
- Avenida Juscelino Kubitschek | 1,3 km
- Avenida Luis Carlos Berrini | 2 km
- Avenida Santo Amaro | 2,7 km
- Aeroporto de Congonhas | 4,6 km

✉ mauricio@differra.com.br

✉ contato@mpre.com.br

in /matchpoint-real-estate

Comercialização:

☎ (11) 98468-9907

☎ (11) 3834-2173

📷 @matchpoint_realestate

DIFFERRA
CONSULTORIA IMOBILIAR

mp